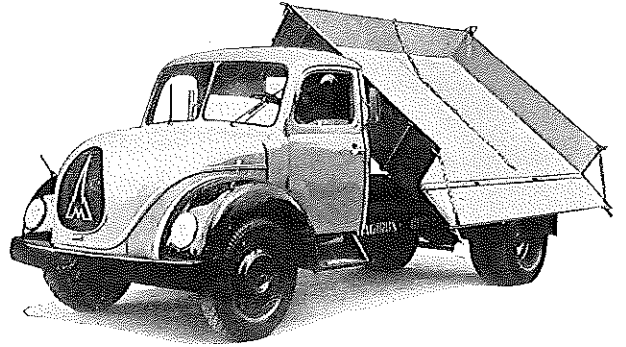
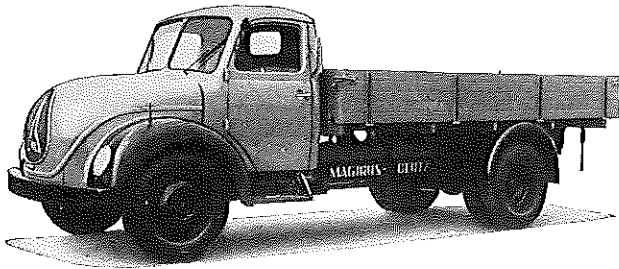


KLÖCKNER- HUMBOLDT-DEUTZ AG WERK ULM	TYP S 4500/6 - Mercur	Gruppe 14
		Klöckner-H.-D.
		920-930



Diesel-Motor · 6 Zylinder · 4-Takt · 125 PS bei 2300 U/min	Nutzlast 4,8—5,1 t
---	---------------------------

Motor

Hersteller und Typ.....KHD/F 6 L 614
 Einspritzverfahrenindirekt
 VerbrennungsraumWirbelkammer
 Höchstes Drehmoment46 mkg bei 1200 U/min
 Dauerleistung125 PS bei 2300 U/min
 Kurzleistung125 PS bei 2300 U/min
 Literleistung15,7 PS/l
 Mittlerer Arbeitsdruck6,15 kg/cm²
 Mittl. Kolbengeschwindigkeit10,7 m/sek
 Verdichtungsverhältnis17,8
 Kurbelverhältnis.....3,93
 Lage im Fahrzeugvorn
 Aufhängung4-Punkt/gummigelagert
 SchmiersystemDruckumlaufschmierung
 KühlungLuft/Gebläse
 Gewicht700 kg
 Niedr. Kraftstoffverbrauch180 g/PS bei 1200 U/min
 Zylinder-Anzahl6
 Zylinder-AnordnungV-Form
 Zylinder-Gußformeinzeln ...
 Zylinder-WerkstoffSpezial-Gußeisen
 Zylinder-Bohrung110 mm
 Kolbenhub140 mm
 Gesamthubraum.....7983 cm³
 ZylinderkopfLeichtmetall/je Zyl. 1 Kopf

Motor-Zubehör

KraftstoffförderungKolbenpumpe zusammen mit
 Einspritzpumpe
 Kraftstofftank-Füllmenge.....70 l
 KraftstofffilterPapier-Sterneinsatz
 ÖlpumpeZahnradpumpe
 Ölwanne-Füllmenge16 l max., 12 l min.
 ÖlfilterHauptstrom-/Spaltfilter
 LuftreinigerÖlbad-Zyklon
 Kühlluft-FörderungAxial-Gebläse
 ZylinderkühlungLuft
 EinspritzpumpeBosch PE 6 A 75
 EinspritzdüseBosch DNO SD 211
 Einspritzdruck125 atü
 Zündfolge1-6-3-5-2-4
 ReglerausführungFliehkraftregler
 GlühkerzeBosch/Beru
 Glühkerze-Heizleistung65 W
 AnlasserBPD 6/24

Kraftübertragung

KupplungFichtel & Sachs LA 50
 Kupplungs-ArtReibungskupplung/Einscheiben/
 trocken
 SchaltgetriebeZF AK 5-33
 Schaltgetriebe-Artmech. Stufengetriebe (Allklauen)
 Schaltgetriebe-Anordnungmit Motor verblockt
 Anzahl der Gänge5 V/1 R
 Übersetzungeni = 6,12/3,23/1,71/1/0,7 5,64
 Geräuscharme Gängesämtliche Gänge
 Schnellgang-Anordnungim Getriebegehäuse

Triebwerk

Abdichtung Zyl./Zylinderkopf .. keine
 Laufbuchsentrockene Büchse
 Ventilsitzringeeingeschrumpt
 KolbenherstellerMahle/Nürail
 Kolben-WerkstoffLeichtmetall
 Kolbenringe3 Verdichtungs-/2 Ölabstreif-
 ringe
 PleuelStahl/Doppel-T-Schaftquer-
 schnitt
 PleuellagerGleitlager
 Kurbelwelle.....Stahl/4 Gleitlager/Gegengew.
 KurbelgehäuseGußeisen/unterhalb der Lager-
 ebene geteilt
 SchmieröleitungenBohrungen im Gehäuse
 Anzahl der Ventile (je Zyl.) ... Einlaß: 1/Auslaß: 1
 Anordnung der Ventilehängend/senkrecht
 Einlaßventil öffnet bei16° vor OT
 Einlaßventil schließt bei40° nach UT
 Auslaßventil öffnet bei52° vor UT
 Auslaßventil schließt bei16° nach OT
 Ventilspiel (kalt)0,1 bis 0,2 mm
 Ventilsteuerung erfolgt über .. Stößel/Stößstange/Kipphebel
 Nockenwelleim Kurbelgehäuse/4 Gleitlager
 Nockenwellen-AntriebZahnräder
 SaugrohrausführungGruppenrohr, 2

Anlasser-AusführungSchubanker-Anlasser
 Anlasser-Spannung24 V
 Übersetzung
 Antriebsritzel/Schwungrad .. i = 1:17,6
 Anlasser-BetätigungDruckknopf/elektromagnetisch
 LichtmaschineBosch LJ/GK 300/12/1400 AR 1
 Lichtmaschine-Spannung12 V
 Lichtmaschine-Leistung300 W
 Ladebeginnbei 530 U/min der KW
 Art der RegelungSpannungsregelung
 Antrieb der Lichtmaschine Keilriemen/einfach, DIN 2215
 17×1000

Übersetzungsverhältnis ..
 KW/Lichtmaschinenwellei = 2,06
 Lichtmaschine-BefestigungSattelbefestigung
 Spannung der Batterie12 V
 Batterie2 Stück/unter Fahrersitz/
 je 135 Ah
 Schalthebel-Anordnungneben Fahrersitz
 SchaltungsartKlauen-schaltung
 Getr.-Geh.-Ölfüllmenge4 l
 KraftübertragungGelenkwellen/Rollengelenke
 Treibende RäderHinterräder
 AusgleichgetriebeKegeiräder
 Antrieb der HalbachsenSpiralkegelräder
 Zusatzgetriebein Radnaben
 Übersetzung
 Getr.-Drehz./Raddrehz.....i = 5,375×1,476 = 7,92
 SchubübertragungFedern

Fahrwerk

Räder und Bereifung, Lenkung

Räderart Stahlscheibenräder
 Anzahl der Räder 4 (+ 1 Ersatzrad)
 (Zwillingsräder = 1 Rad)
 Anzahl der Reifen vorne 2/hinten 4
 Reifengröße, vorn u. hinten 8,25-20 eHD „verstärkt“
 Reifenluftdruck 5,75 atü
 Felgenart Schrägschulterfelge
 Felgengröße, vorn u. hinten 6,5-20
 Radaufhängung, vorn Starrachse
 Radaufhängung, hinten Starrachse
 Federung, vorn 2 Blattfedern/Halbelliptik/längs

Federung, hinten 2 Blattfedern/mit Hilfsfedern
 Radsturz 1° 30'
 Spreizung 4°
 Vorspur 3 bis 6 mm
 Nachlauf 1°
 Art der Lenkung Vorderräder/ZF Gemmer-Lenkung
 Lenkübersetzung 26,3
 Größter Radeinschlag innen 40°, außen 32°
 Lenksäulen-Anordnung links
 Spurstange einstellbar

Bremsen

Bremsanlage Teves-Knorr-Bosch-Westing-house
 Wirkungsweise d. Fußbremse hydraulisch mit Druckluft-zusatzbremse/auf 4 Räder/Innenbacken

Wirksame Gesamtbremsfläche vorn 1045 cm²/hinten 1308 cm²
 Bremskraftübertragung hydraulisch
 Bremsstrommel-Ø 400 mm
 Wirkungsweise d. Handbremse mechanisch/Innenbacken/auf Hinterräder

Allgemeine Daten des Fahrgestells	Ausführung		
	Pritschenaufbau		Kippbrücke (Meiller)
Radstand	4200	4850	3700
Spurweite, vorn	1795	1795	1795
Spurweite, hinten	1615	1615	1615
Fahrgestellgewicht	3150	3200	3100
Achslast aus Fahrgestellgewicht vorn/hinten	1950/1200	1940/1260	1960/1140
Fahrgestelltragfähigkeit	6050	6100	6100
Bodenfreiheit	278/263	278/263	278/263
Bauchfreiheit	290	290	290
Spurkreis	16000	18000	14500

Rahmenausführung Triebwerksrahmen
 Anhängerkupplung Größe 06 (Mehrpreis)

Schmiersystem Einzelschmierung

Allgemeines

	Ausführung		
	4200 mm Radstand	4850 mm Radstand	Kippbrücke
Achslasten und Gewichte			
Zulässige Achslast, vorn	3100	3100	3100
Zulässige Achslast, hinten	6200	6200	6200
Zulässiges Gesamtgewicht	9200	9300	9200
Leergewicht	4100	4250	4400
Nutzlast	5100	5050	4800
Brutto-Anhängelast gebremst/ungebremst	12000/1200	12000/1200	12000/1200
Maße			
Länge über alles	7100	7820	6100
Breite über alles	2250	2250	2340
Höhe über alles	2280 unbel.	2280 unbel.	2280 unbel.
Überhang, vorn	1035	1035	1035
Überhang, hinten	1865	1935	1365
Ausladung d. Anh.-Kupplung	1560	1683	883
Wendekreis-Ø	17	19	15,5
Innenmaße des Laderaumes			
Länge	4250	5000	3200
Breite	2100	2100	2100
Höhe	500	500	500
Sonstige Daten			
Höchstgeschwindigkeit	72,3	72,3	72,3
Autobahngeschwindigkeit	65	65	65
Kraftstoffnormverbrauch	18	18	18
Ölverbrauch	0,4	0,4	0,4
Wegdrehzahl des Motors	1900	1900	1900

Zubehör

Scheinwerfer Einbauscheinwerfer 35 W/
 180 mm Ø Lichtaustritt
 Standlicht im Scheinwerfer eingebaut
 Fahrtrichtungs-Anzeiger beweglicher Arm/angebaut

Öldruckanzeiger Zeiger-Meßgerät
 Ladestromanzeiger Anzeigeleuchte
 Geschwindigkeitsmesser Tachograph

Laut VDA-Revers technische Angaben entsprechend DIN 70020 und DIN 70030